

CASE STUDY

Sviluppo Applicazione Web per Gestione Trasporti per Cooplat



Esigenze del Cliente



COOPLAT

Sviluppare un'applicazione web user-friendly ed efficace, che consentisse di:

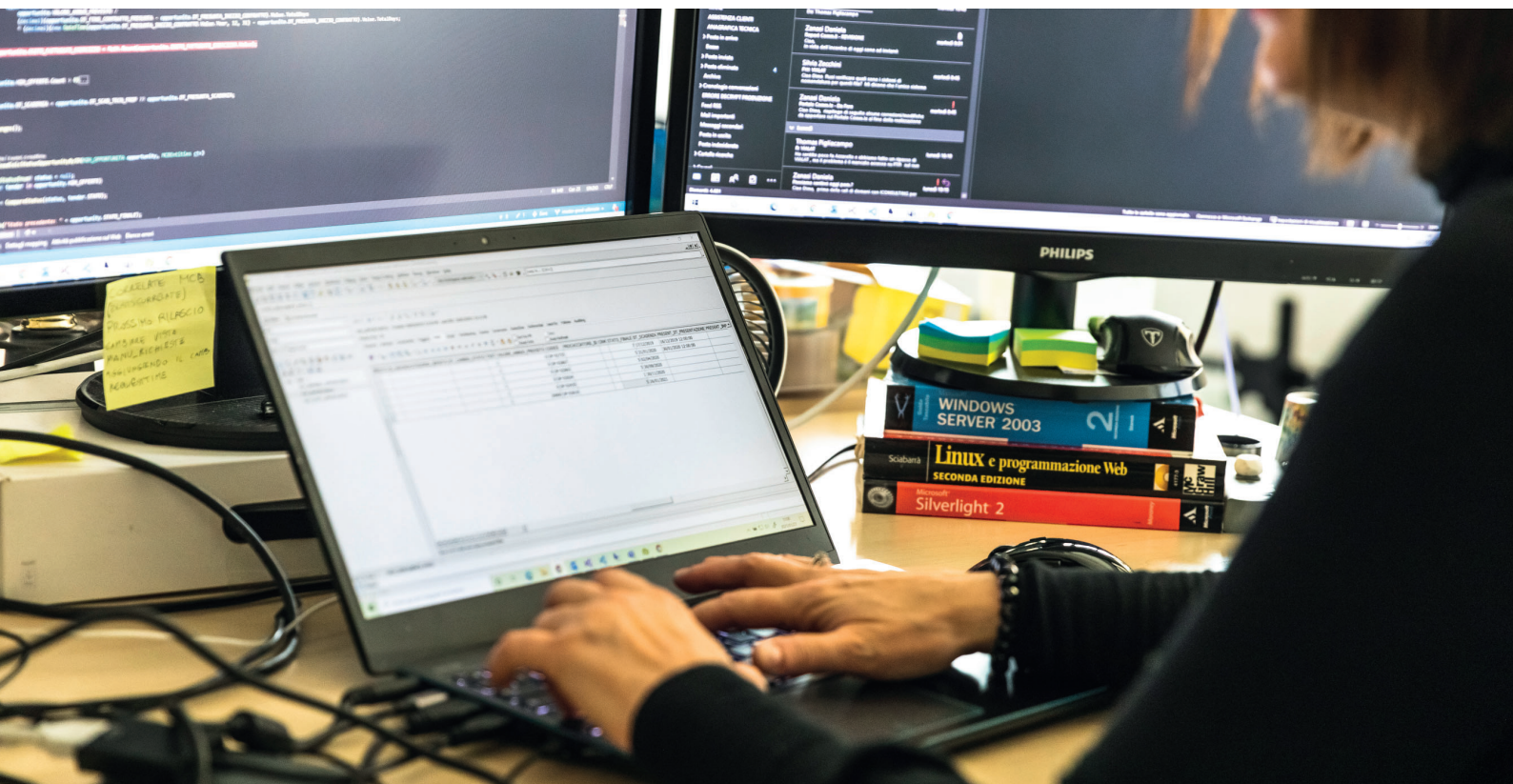
- **Generare e Gestire** in tempo reale servizi di trasporto richiesti dai clienti
- **Organizzare** il lavoro dei trasportatori salvando le attività svolte, il tempo impiegato, il mezzo utilizzato, etc.
- **Tenere traccia** dei mezzi utilizzati per i trasporti e le sostituzioni giornaliere
- **Raccogliere, analizzare e produrre** una rendicontazione dettagliata da consegnare al cliente generando Report Analitici precisi che tenessero conto, anche, delle peculiarità contrattuali





Obiettivi web application:

- **Ridurre** le **attività operative** legate alla gestione dei servizi di trasporto
- **Azzerare** gli **errori** derivanti dalla gestione manuale dei servizi
- **Pianificare** in tempo reale, tramite portale web, i **servizi** richiesti dai Clienti
- **Gestire** ed **ottimizzare** le risorse impiegate
- **Gestire** i **servizi** in base alla tipologia di trasporto, del personale disponibile e della destinazione del trasporto
- Avere sempre **disponibile l'elenco** dei **servizi** effettuati e da effettuare
- Poter **effettuare assegnazioni** e **sostituzioni** di personale e mezzi in modo rapido ed efficace
- **Generare report dettagliati** che consentono alla Centrale Operativa di avere sia una visione complessiva dell'andamento dei servizi che una visione focalizzata per ogni singolo servizio
- **Generare Report Analitici** sia sull'operatività che sulla fatturazione
- Avere un'**interfaccia user-friendly** dedicata alla Centrale Operativa tramite PC e al personale trasportatore tramite Smartphone





Gestione centralizzata dei trasporti

Il core del progetto realizzato da FF3D, consiste nello sviluppo web application di una Centrale Operativa che consente di:

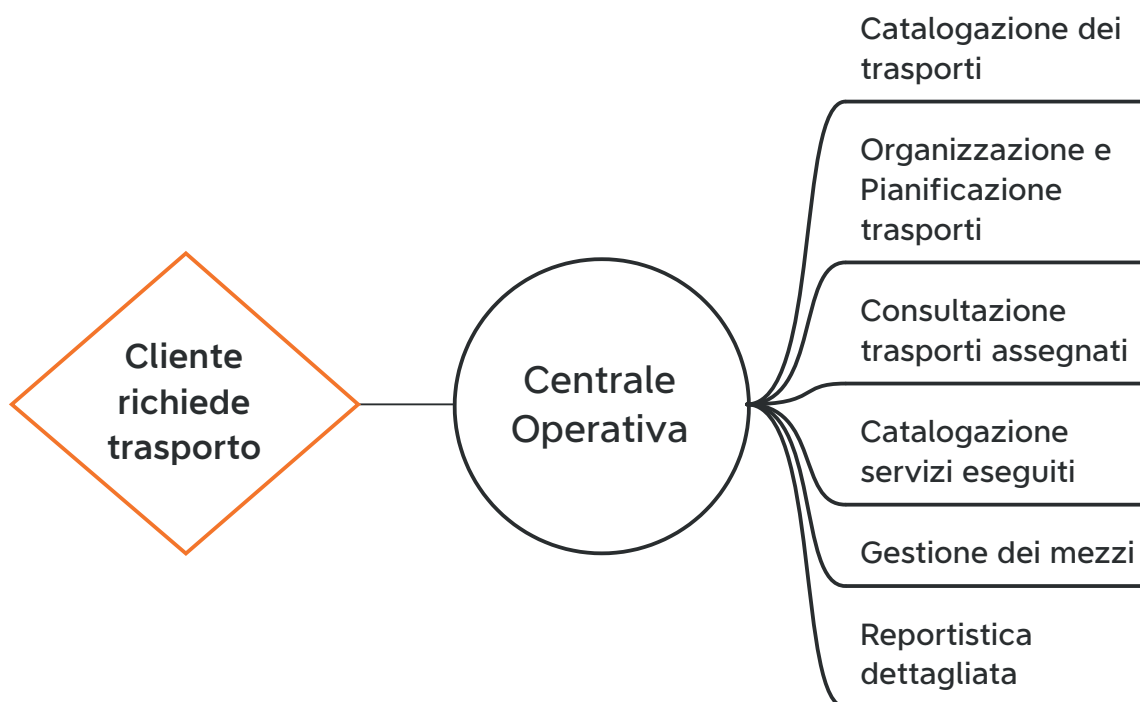
- Acquisire le richieste di trasporto effettuate dai clienti sul territorio
- **Organizzare e Pianificare** i trasporti (mezzi e operatori) dal centro di comando
- Grazie all'applicazione web based fruibile tramite device, **consultare in tempo reale** su tablet e smartphone i trasporti che vengono assegnati (ogni operatore vede solo i suoi)
- Catalogare i servizi di trasporto dei clienti e generare automaticamente la relativa rendicontazione
- Acquisire e catalogare in tempo reale i dati dei servizi eseguiti. Ogni trasportatore prende in carico, inizia e finisce il servizio. Carica le spese sostenute e conclude il servizio
- Calcolare le ore di servizio (normali, notturne e festive) e i rimborsi in carico al cliente e **redigere dettagliati report**
- Analizzare e redigere report su trasporti eseguiti a contratto ed extracontratto e generare **i report di fatturazione**
- Gestire i mezzi, i noleggi e le revisioni degli stessi
- Proporre gli operatori disponibili per un trasporto in base a ferie e malattie

Contattaci

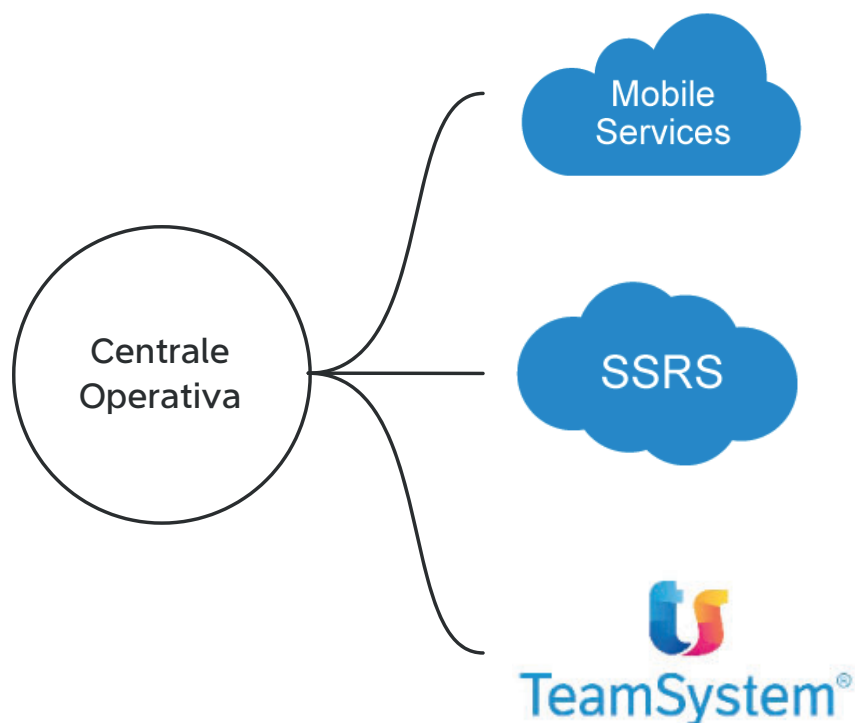




Schema flussi operatività



Schema tecnologie integrate

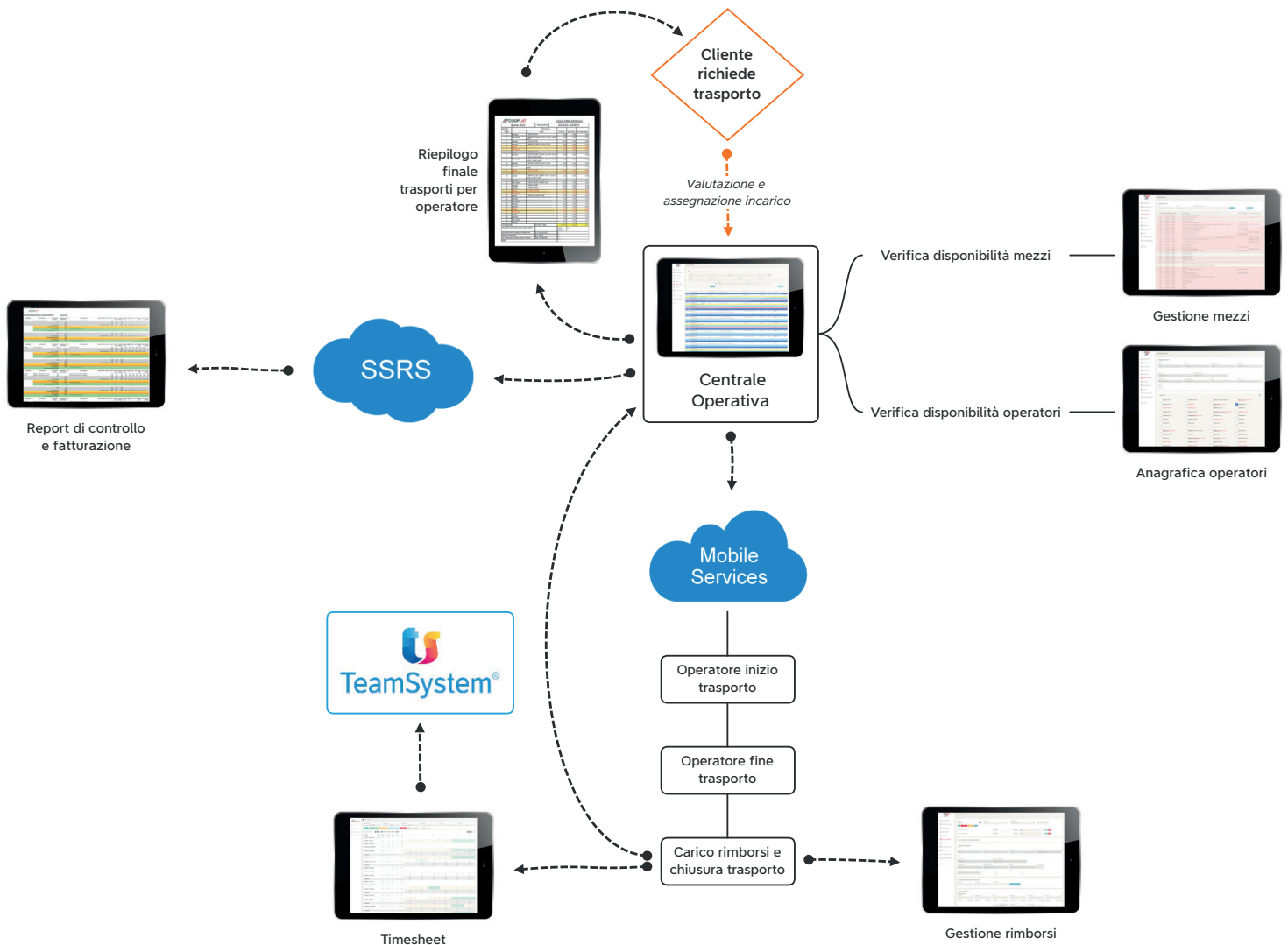






Acquisizione dati e gestione stato dei trasporti in tempo reale

La centrale operativa realizzata da FF3D per Cooplat è un'applicazione web che permette di gestire l'intera operatività derivante dalla gestione del personale e dei mezzi di trasporto.





Tecnologie integrate nella web application

Per lo sviluppo web application FF3D ha integrato diverse tecnologie e linguaggi quali:

.net core, Android Java, Angular, CI/CD, Couchbase, DB NoSQL,
Docker, Gitlab, Kotlin, Kubernetes, Microfrontend, Microservizi,
Oracle, RabbitMQ, Salesforce Field Service Management, Swagger,
Traefic, TypeScript, WebAPI

La mission di FF3D consiste nello sviluppo web application che consentono di acquisire, analizzare e gestire i dati della tua Azienda.

FF3D si occupa dello sviluppo applicativi web fruibili su ogni tipologia di device: Personal Computer, Tablet, Smart Phone.

Leggi le nostre
CASE STUDY

Scopri di più





Perché affidare a FF3D lo sviluppo applicazioni web

Se sei un Imprenditore, un Direttore Commerciale o il Responsabile dei sistemi informativi sai perfettamente che i dati sono la vera ricchezza dell'Azienda.

Non è sufficiente acquisire e raccogliere dati. È fondamentale implementare i giusti processi che ci consentano di leggere ed interpretare i dati in tempo reale, soprattutto quando vengono generati da fonti differenti in formati e strutture differenti.

Fruire di un report dettagliato in tempo reale ti consente di prendere, la giusta decisione. Gestione del personale, delle risorse interne ed esterne all'azienda, movimentazione di prodotti e servizi. Alcune volte ritardare una decisione può trasformarsi in perdita di business: vendite, fatturato e clienti.

FF3D è una società specializzata nello sviluppo web application, applicazioni mobile, applicativi web che integrano diverse sorgenti come SAP, Salesforce, Microsoft Power BI.

Non aspettare, contattaci subito.

- Analizziamo i tuoi obiettivi.
- Verifichiamo la tua base dati.
- Progettiamo e realizziamo il servizio integrato che risponde alle tue specifiche esigenze.





Hai l'esigenza di realizzare una web application per:

- Raccogliere, catalogare ed analizzare i dati presenti in azienda, per convertirli in report chiari ed efficaci?
- Risparmiare tempo per l'acquisizione delle informazioni ed evitare errori derivanti dalla gestione manuale dei dati?
- Organizzare il lavoro del personale interno ed esterno, assegnando attività specifiche e generando report di lavoro analitici dettagliati?
- Integrare i tuoi dati con ERP e CRM di terze parti come Salesforce e Zucchetti, generando un flusso end to end che ti consenta di gestire a 360 gradi la pianificazione ed organizzazione delle commesse?

1

Analizziamo

L'analisi ci permette di capire i processi della tua Azienda, la fonte dei dati, le tue specifiche esigenze, gli obiettivi che vuoi raggiungere

2

Progettiamo

La progettazione tiene in considerazione i flussi operativi che devono essere implementati, l'integrazione con eventuali ERP o CRM già presenti in Azienda, la User Experience e fruizione dei dati da parte dell'utente finale, l'organizzazione e strutturazione dei dati per la generazione di Report dinamici e totalmente personalizzati.

3

Realizziamo

La realizzazione della tua applicazione concretizza le fasi di Analisi e Progettazione generando la tua applicazione personalizzata, consente la fruizione delle informazioni dove, come e quando vuoi tu, genera un risparmio di tempo sia per quanto riguarda l'acquisizione dei dati che la loro analisi, organizza e struttura i dati in modo efficiente ed efficace per la generazione di Report dinamici per la generazione di report dinamici personalizzati.



IL TEAM di FF3D



PAOLO SALA
CEO



DOMENICO BUGADA
CTO



VOLFANGO POLITI
Commerciale



ALBERTO GODI
Commerciale



LAURA MAURI
Amministrazione



PAOLO BUGADA
Amministrazione



MATTEO CASSINERIO
Area Sviluppo



GIUSEPPE DI MARIA
Area Sviluppo



PAMELA LOCATELLI
Area Sviluppo



MICHELE ACCATTOLI
Area Sviluppo



MAXIMILANO BERTOLI
Area Sviluppo



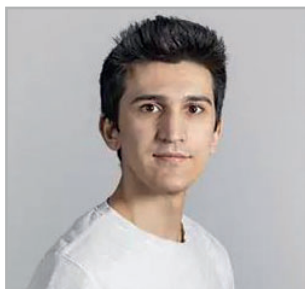
STEFANO SIRONI
Area Sviluppo



MAURO MAGGIONI
Area Sviluppo



SIMONE RIVA
Area Sviluppo



AYHAN KEBELI
Area Sviluppo



ALIOUNE PEN
Area Sviluppo



THOMAS PIGLIACAMPO
Help Desk

Trasformiamo i tuoi dati in valore tangibile



FF3D
SOFTWARE ENGINEERING

FF3D S.r.l.

Via al Lago 6/A 23900 Lecco (LC) Italy - T. +39 0341 1895200 - info@ff3d.com

www.ff3d.com
